



altro

the future is safer with altro

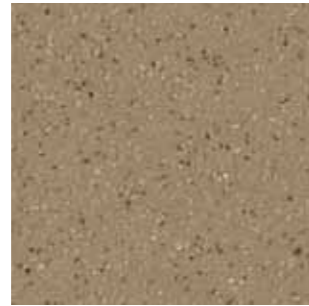
Altro Suprema™ II ahora más fácil de limpiar



R10 TRRL ≥ 36



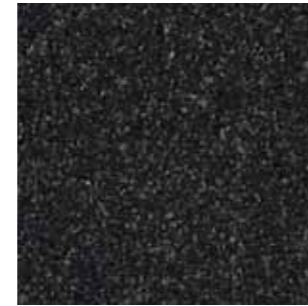
Parchment SU2041
WR267 / A1M20 / LRV 45



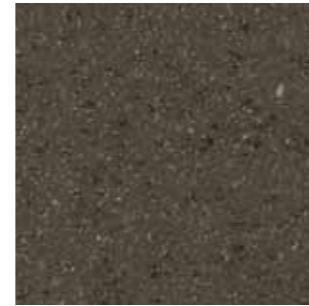
Wheat SU2051
WR281 / A1M225 / LRV 36



Prairie SU2044
WR279 / A1M20 / LRV 31



Loam SU2047
WR260 / A1M260 / LRV 8



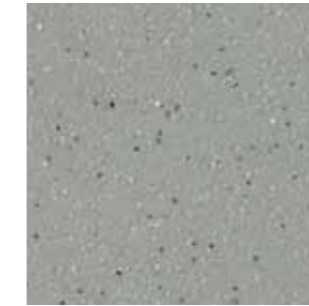
Olive SU2048
WR263 / A1M89 / LRV 14



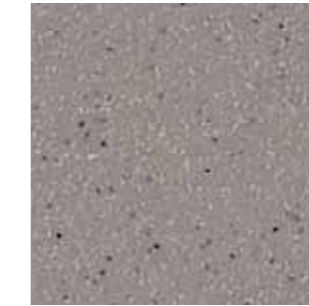
Caspian SU2038
WR194 / A1M71 / LRV 18



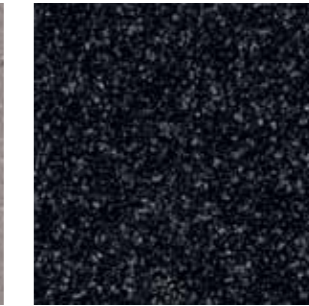
Bluebird SU2037
WR231 / A1M73 / LRV 10



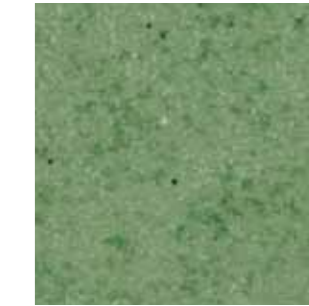
Dew SU2036
WR191 / A1M191 / LRV 45



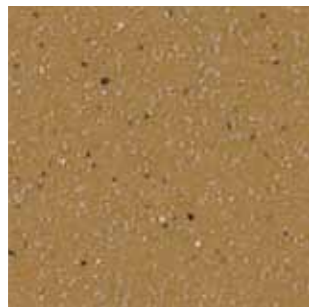
Shell SU2055
WR268 / A1M79 / LRV 39



Raven SU2054
WR277 / A1M100 / LRV 7



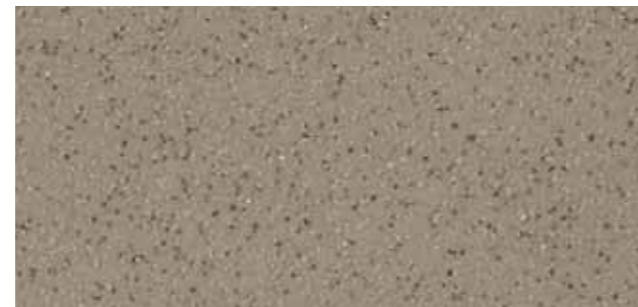
Melon SU2061
WR271 / A1M271 / LRV 33



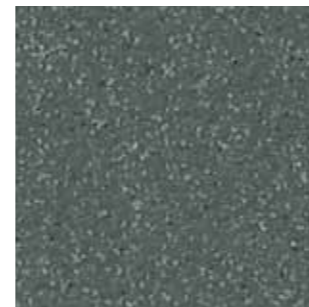
Honey SU2053
WR152 / A1M152 / LRV 32



Paprika SU2043
WR278 / A1M42 / LRV 13



Oatmeal SU2046
WR265 / A1M265 / LRV 38



Vine SU2035
WR233 / A1M233 / LRV 20



Aegean SU2057
WR270 / A1M56 / LRV 23



Bubble SU2039
WR285 / A1M203 / LRV 34



Wolf SU2050
WR261 / A1M81 / LRV 29



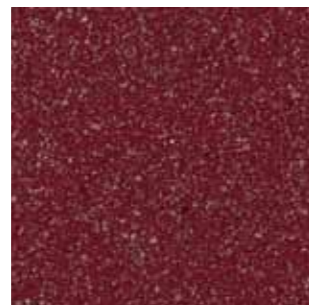
Shadow SU2056
WR269 / A1M84 / LRV 24



Malibu SU2062
WR272 / A1M272 / LRV 26



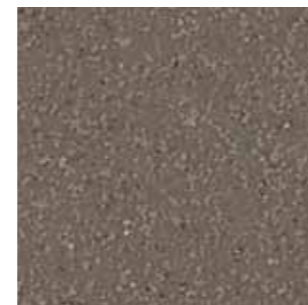
Cocoa SU2060
WR62 / A1M62 / LRV 10



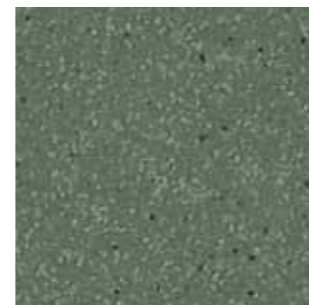
Poppy SU2045
WR280 / A1M238 / LRV 10



Sugar SU2042
WR284 / A1M01 / LRV 65



Taupe SU2040
WR282 / A1M239 / LRV 23



Fennel SU2049
WR262 / A1M154 / LRV 25



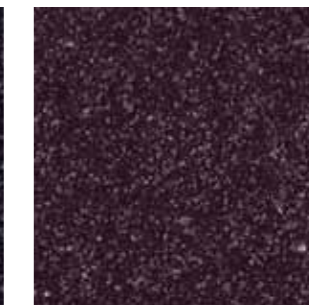
Bubbe SU2039
WR285 / A1M203 / LRV 34



Flint SU2034
WR82 / A1M82 / LRV 13



Grape SU2058
WR274 / A1M34 / LRV 7



Berry SU2059
WR275 / A1M44 / LRV 8



Flamingo SU2063
WR276 / A1M276 / LRV 16



Calico SUI2069
WR283 / A1M20 / LRV 52



Earth SUI2066
WR282 / A1M239 / LRV 23



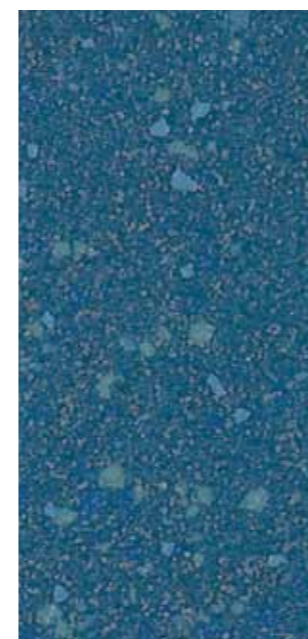
Lava SUI2070
WR260 / A1M260 / LRV 8



Owl SUI2068
WR20 / A1M20 / LRV 40



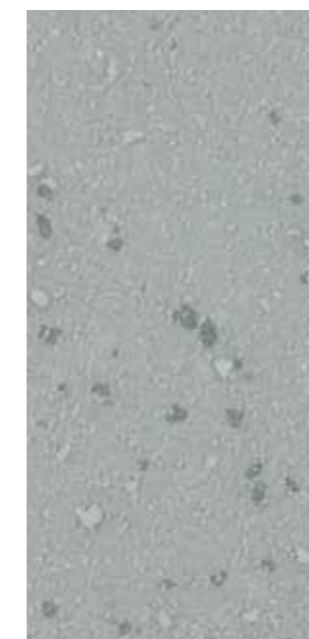
Meadow SUI2072
WR233 / A1M233 / LRV 21



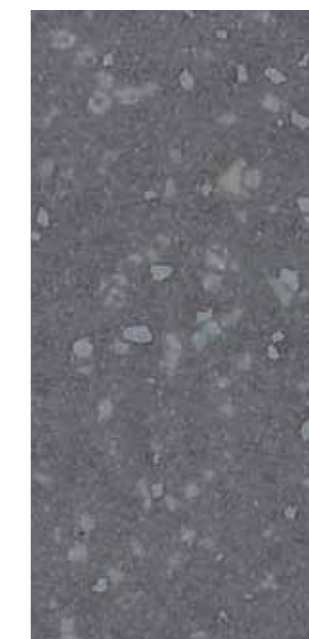
Bluewater SUI2073
WR194 / A1M71 / LRV 17



Cotton SUI2071
WR284 / A1M01 / LRV 65



Moon SUI2065
WR191 / A1M191 / LRV 44



Platinum SUI2064
WR201 / A1M84 / LRV 24



Fossil SUI2067
WR232 / A1M82 / LRV 12



Tangerine SU2052
WR273 / A1M273 / LRV 20

N.B. No se puede garantizar que el color sea exacto al de las muestras. Para ver mejor el diseño por favor solicite una muestra más grande de su opción preferida o visite www.altroscandess.com/suprema

Códigos: LRV = Valor de Reflectancia de la Luz, WR = Cordón de soldadura, AIM = Mastique

NUEVO suelo de seguridad Altro Suprema™ II

Color y Diseño

- 40 colores, incluyendo los moteados, para una mayor flexibilidad en el diseño
- Sin los brillos de los suelos de seguridad tradicionales
- Innovador método de conservación del color

Incorpora la NUEVA Tecnología Altro Easyclean Maxis PUR™ para una limpieza duradera. ¡Líder en el sector!

- Libre de suciedad durante más tiempo – aspecto más limpio en el uso diario y entre limpieza y limpieza
- Innovadora resistencia antideslizante incluso tras un desgaste acelerado
- Resistencia a la mayoría de manchas y productos químicos

Fabricación sostenible

- Contiene un bio-plastificador procedente de recursos renovables
- Contiene material reciclado
- Ha obtenido la máxima calificación en el sistema de clasificación genérica global ecológica BRE con A+/A

Ideal para lugares donde el aspecto importa tanto como la seguridad

- Recepciones
- Pasillos
- Áreas de tránsito
- Salas de hospitales
- Centros educativos
- Sanidad
- Ocio

“La paleta de colores de Altro Suprema II se ha diseñado para cubrir las necesidades de diseño de interior siguiendo las tendencias más vanguardistas. Los colores se han diseñado en colaboración con arquitectos y diseñadores de todo el mundo con el objetivo de crear un suelo de seguridad Altro tecnológicamente avanzado”.

Sonia Novak - Directora Creativa, Brindley Novak Consultancy



the future is safer with altro

NUEVOS
40 Colores

Altro Suprema™ II
Suelo de seguridad

www.altroscandess.com



R10



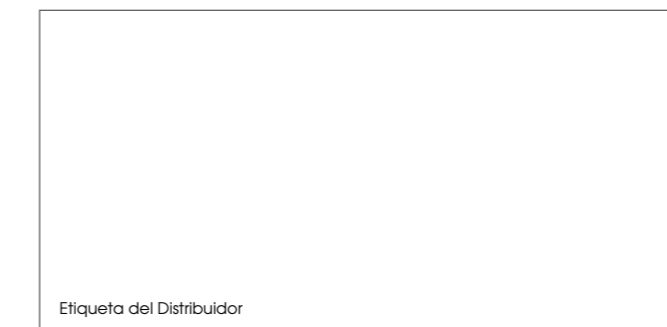
Altro Suprema™ II suelo de seguridad

Flooring Type Tipo de pavimento Belagsart		EN 13845/ EN 13553	Safety flooring Suelo de seguridad antideslizante Sicherheitsbodenbelag
Classification for use Areas de uso Einsatzbereiche		EN 685	34 & 43 34 y 43 34 & 43
Slip Resistance Resistencia al deslizamiento Rutschsicherheit*		TRRL EN 13845 EN 13893 DIN 51130	>36 ES1 DS R10
Thickness Espesor Total Gesamtstärke		EN 428	2 mm
Flexibility Flexibilidad Flexibilität		EN 435	Pass Conforme bestanden
Wear Layer Capa de uso Nutzschicht		EN 429	0,8 mm
Weight Peso Flächengewicht		EN 430	2,4 kg/m ²
Roll Dimensions Dimensiones del rollos Rollenabmessungen		EN 426	2 m x 20 m = 40 m ²
Light Fastness Resistencia a la luz Lichtechtheit		EN 20105-B02	>6
Sound Insulation Aislamiento acústico Trittschall		ISO 140-8	5 dB
Wear Resistance Abrasión Verschleißverhalten		EN 13845	<10% particles lost over 50000 Cycles <10% de las partículas perdidas en 50.000 ciclos <10% Partikel wurden über 50000 Umdrehungen verloren
Indentation Punzamiento Resteindruck		EN 433	< 0,10mm
Fire Performance Reacción al fuego Brandverhalten		EN 13501-1 EN ISO 9239-1 EN ISO 11925-2	Class Bfl s1 >8kW/m ² Pass Clase Bfl s1 >8kW/m ² Conforme Klasse Bfl-s1 >8kW/m ² , bestanden
Chemical Resistance Resistencia a los productos químicos Chemikalieneinwirkung**		EN 423	Good Buena beständig
Castor Chair Abrasion Huellas de sillas de ruedas Stuhlrollenbeanspruchung		EN 425	Pass Conforme geeignet
Under floor heating Calefacción por el suelo Fußbodenheizung		EN 12667	Suitable Apto geeignet
Electrical Behaviours Caraterísticas eléctricas Elektrisches Verhalten		EN 1815	< 2 kV Antistatic < 2 kV Antiestáticas < 2 kV antistatisch
Biocide Bacteriostático Bakteriostat			Contains Integral Biocide Contiene agente bacteriostático integral Enthält Bakteriostat

* Para zonas húmedas, en las que se camina descalzo y donde se necesita capacidad antideslizante tales como duchas y piscinas, consulte Altro Marine™ 20/120. Rogamos consulte. los reglamentos del sector de la construcción y las prácticas habituales de su zona territorial.
** Precaución con disolventes aromáticos y acetona. Contacte con Altro si desea más asesoramiento técnico en cuanto a la resistencia a manchas y productos químicos.

Instalación y mantenimiento

Todas las instalaciones cumplen con las instrucciones de suelos de seguridad de Altro y con los Códigos de Prácticas. Consulte el Manual de Mantenimiento de Altro si necesita asesoramiento. Si no se instala y realiza el mantenimiento del suelo Altro siguiendo las instrucciones, su rendimiento y resistencia al deslizamiento podría verse afectado. Se debe proteger los suelos y limpiarlos a fondo antes de entregarlos.



For further information please visit www.altro.com/suprema
Para más información visite www.altroscandess.com/suprema
Für weitere Informationen besuchen Sie uns bitte auf www.altro.de/suprema

